



SOLUZIONI
LAVAGGIO

LAVATRICI **VERTICALI**

SERIE **OT**
SERIE **CT**
SERIE **CTS**

LAVAGGIO E ASCIUGATURA DELLE LASTRE DI VETRO

SOLUZIONI PER IL LAVAGGIO

Le lavatrici Lattuada possono essere integrate con differenti macchinari, quali linee verticali di molatura, foratura e fresatura, macchine a controllo numerico.

Si differenziano per l'altezza utile di lavaggio, il numero di spazzole presenti ed i pesi totali caricabili. Il corpo macchina e tutte le parti a contatto con l'acqua sono in acciaio inox o in materiali non ossidabili.



performanti

grande capacità di lavaggio e asciugatura

Grazie ai criteri di progettazione sempre attenti ad ogni esigenza e alla robustezza costruttiva e strutturale, le lavatrici Lattuada garantiscono un'alta qualità di lavaggio e asciugatura anche ad alte velocità e su qualsiasi tipo di vetro.



produttive

tecnologia intelligente

Adatte ad alti carichi di produzione, le nostre lavatrici sono in grado di lavorare no-stop 24/7.



affidabili

bassa manutenzione necessaria

I punti su cui effettuare manutenzione sono tutti facilmente accessibili e le attività da eseguire semplici e rapide.



flessibili

configurazioni su misura

Ogni modello di lavatrice Lattuada è altamente personalizzabile ed integrabile con differenti macchinari, quali linee verticali di molatura, foratura e fresatura, macchine a controllo numerico.



smart

semplicità d'utilizzo

Sofisticate tecnologie facilmente fruibili; questa è la filosofia con la quale costruiamo le nostre macchine.



eccellenti

performance al top

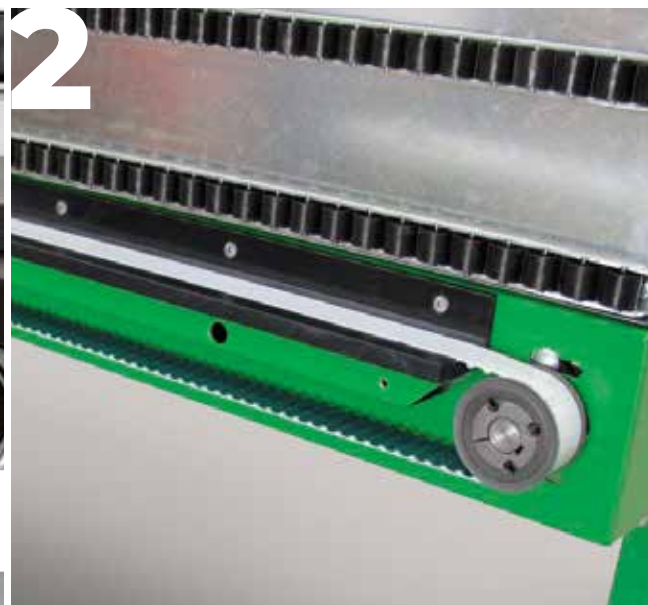
Grazie al know-how Lattuada, sviluppato e perfezionato in 40 anni vengono progettati e prodotti macchinari che garantiscono la massima qualità finale di lavaggio e asciugatura.



LAVATRICI VERTICALI

DETTAGLI TECNICICI

La cura del dettaglio genera prodotti che raggiungono l'eccellenza. Macchine d'avanguardia e di assoluta affidabilità in termini di precisione, costituiscono i punti di forza dell'azienda.



- 1 **Rulli movimentazione** lastre di vetro (versione speciale per carichi pesanti).
- 2 Bracci con cinghie di trasporto per **lavaggio di vetri sagomati**.
- 3 Spazzole disponibili anche per **vetri Low-E**.
- 4 Sensore **anticaduta vetro e pedale**.
- 5 **Motori spazzole** posizionati nella parte alta della lavatrice.
- 6 Possibilità di essere **posizionata in linea** con le nostre molatrici e bisellatrici.
- 7 Ventilatore ad **alta pressione insonorizzato**.
- 8 **Componenti certificati** a norme UL-CSA.
- 9 **Acqua calda** per prelavaggio, prima sezione di lavaggio o risciacquo.
- 10 Pannello nero con **luci di ispezione**.
- 11 Alto grado di **insonorizzazione**.



3



4



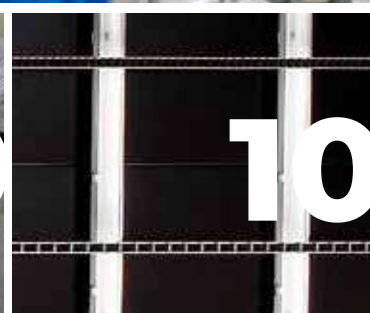
5



8



9



10



11

OT SERIE

LAVATRICI VERTICALI CON PARTE SUPERIORE APERTA

Durante lo stoccaggio del vetro si corre spesso il rischio di provocare graffi alle lastre a causa dello sporco depositatosi durante la lavorazione. Questo problema può essere risolto grazie all'utilizzo di una lavatrice della serie OT, dedicata al lavaggio e all'asciugatura delle lastre, e che può essere integrata con differenti macchinari, quali linee verticali di molatura, foratura e fresatura, macchine a controllo numerico.



3 - 15 / 20 / 25 mm
1/8 - 0.6 / 3/4 / 1 "



350xH100 mm
13.8xH3.9 "



200 / 300 / 500 kg
441 / 661 / 1,102 lbs



2 / 4 / 6




SERIE OT 1600 | OT 2000

Lavatrici verticali
con **parte superiore aperta**



SERIE OT 1600

Lavatrici verticali con parte superiore aperta

									
OT 1600/200/2s	eu	0,5 - 5 m/min	350xH100 mm*	1.600 mm	3 - 15 mm opt. 3 - 19 mm	7**	5.970x2.000 xH2.520 mm	200 Kg	2
	us	19.7 - 197 "/min	13.8xH3.9 "**	63 "	1/8 - 0.6 " opt. 1/8 - 0.7 "		235x78.7 xH99.2 "	441 lbs	
OT 1600/200/4s	eu	0,5 - 5 m/min	350xH100 mm*	1.600 mm	3 - 15 mm opt. 3 - 19 mm	7**	6.240x2.000 xH2.520 mm	200 Kg	4
	us	19.7 - 197 "/min	13.8xH3.9 "**	63 "	1/8 - 0.6 " opt. 1/8 - 0.7 "		245.6x78.7 xH99.2 "	441 lbs	
OT 1600/300/4s	eu	0,5 - 5 m/min	350xH100 mm*	1.600 mm	3 - 20 mm opt. 3 - 30 mm	9**	6.240x2.000 xH2.520 mm	300 Kg	4
	us	19.7 - 197 "/min	13.8xH3.9 "**	63 "	1/8 - 3/4 " opt. 1/8 - 1.2 "		245.6x78.7 xH99.2 "	661 lbs	
OT 1600/300/6s	eu	0,5 - 5 m/min	350xH100 mm*	1.600 mm	3 - 20 mm opt. 3 - 30 mm	9**	6.720x2.000 xH2.520 mm	300 Kg	6
	us	19.7 - 197 "/min	13.8xH3.9 "**	63 "	1/8 - 3/4 " opt. 1/8 - 1.2 "		264.5x78.7 xH99.2 "	661 lbs	
OT 1600/500/4s	eu	0,5 - 5 m/min	350xH100 mm*	1.600 mm	3 - 25 mm opt. 3 - 40 mm	9**	6.710x2.000 xH2.520 mm	500 Kg	4
	us	19.7 - 197 "/min	13.8xH3.9 "**	63 "	1/8 - 1 " opt. 1/8 - 1.6 "		264.1x78.7 xH99.2 "	1,102 lbs	
OT 1600/500/6s	eu	0,5 - 5 m/min	350xH100 mm*	1.600 mm	3 - 25 mm opt. 3 - 40 mm	9**	7.210x2.200 xH2.520 mm	500 Kg	6
	us	19.7 - 197 "/min	13.8xH3.9 "**	63 "	1/8 - 1 " opt. 1/8 - 1.6 "		283.8x86.6 xH99.2 "	1,102 lbs	

LEGENDA



velocità



dimensioni
minime lavorabili



dimensioni
massime lavorabili



spessore
vetro lavorabile



potenza
installata



ingombri



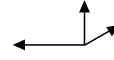
pesi caricabili
su carro



spazzole

SERIE OT 2000

Lavatrici verticali con parte superiore aperta



OT 2000/300/4S	eu	0,5 - 5 m/min	350xH100 mm*	2.000 mm	3 - 20 mm opt. 3 - 30 mm	g**	6.240x2.000 xH2.920 mm	300 Kg	4
	us	19.7 - 197 "/min	13.8xH3.9 "**	78.7 "	1/8 - 3/4 " opt. 1/8 - 1.2 "		245.6x78.7 xH114.9 "	661 lbs	
OT 2000/300/6S	eu	0,5 - 5 m/min	350xH100 mm*	2.000 mm	3 - 20 mm opt. 3 - 30 mm	g**	6.720x2.000 xH2.920 mm	300 Kg	6
	us	19.7 - 197 "/min	13.8xH3.9 "**	78.7 "	1/8 - 3/4 " opt. 1/8 - 1.2 "		264.5x78.7 xH114.9 "	661 lbs	
OT 2000/500/4S	eu	0,5 - 5 m/min	350xH100 mm*	2.000 mm	3 - 25 mm opt. 3 - 40 mm	14**	6.720x2.000 xH2.920 mm	500 Kg	4
	us	19.7 - 197 "/min	13.8xH3.9 "**	78.7 "	1/8 - 1 " opt. 1/8 - 1.6 "		264.5x78.7 xH114.9 "	1,102 lbs	
OT 2000/500/6S	eu	0,5 - 5 m/min	350xH100 mm*	2.000 mm	3 - 25 mm opt. 3 - 40 mm	14**	7.210x2.200 xH2.920 mm	500 Kg	6
	us	19.7 - 197 "/min	13.8xH3.9 "**	78.7 "	1/8 - 1 " opt. 1/8 - 1.6 "		283.8x86.6 xH114.9 "	1,102 lbs	

* altre e richiesta
** standard (può variare in base ad eventuali optional inclusi)

CT

SERIE

LAVATRICI VERTICALI CON PARTE SUPERIORE CHIUSA

Durante lo stoccaggio del vetro si corre spesso il rischio di provocare graffi alle lastre a causa dello sporco depositatosi durante la lavorazione. Questo problema può essere risolto grazie all'utilizzo di una lavatrice della serie CT, dedicata al lavaggio e all'asciugatura delle lastre, e che può essere integrata con differenti macchinari, quali linee verticali di molatura, foratura e fresatura, macchine a controllo numerico.



3 - 25 mm
1/8 - 1 "



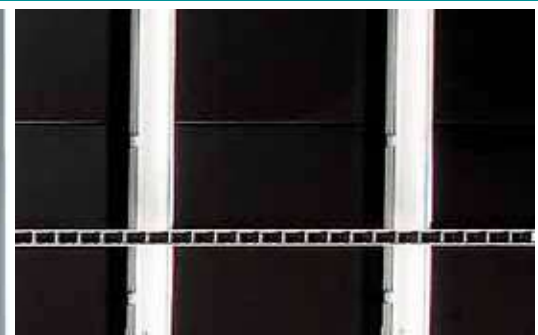
400xH100
15.7x3.9 "



500 kg
1,102 lbs

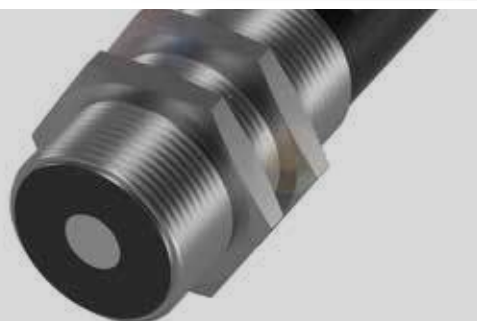


4 / 6



SERIE CT 2600 | CT 3300

Lavatrici verticali
con **parte superiore chiusa**



SERIE CT 2600

Lavatrici verticali con parte superiore chiusa



CT 2600/500/4s	eu	0,5 - 5 m/min	400xH100 mm*	2.600 mm	3 - 25 mm opt. 3 - 40 mm	19**	7.950x2.570 xH3.590 mm	500 Kg opt. 800 Kg	4
	us	19.7 - 197 "/min	15.7xH3.9 "**	102.3 "	1/8 - 1 " opt. 1/8 - 1.6 "		321.9x101.1 xH141.3 "	1,102 lbs opt. 1,764 lbs	

CT 2600/500/6s	eu	0,5 - 5 m/min	400xH100 mm*	2.600 mm	3 - 25 mm opt. 3 - 40 mm	23**	8.670x2.570 xH3.590 mm	500 Kg opt. 800 Kg	6
	us	19.7 - 197 "/min	15.7xH3.9 "**	102.3 "	1/8 - 1 " opt. 1/8 - 1.6 "		341.3x101.1 xH141.3 "	1,102 lbs opt. 1,764 lbs	

LEGENDA



velocità



dimensioni
minime lavorabili



dimensioni
massime lavorabili



spessore
vetro lavorabile



potenza
installata



ingombri



pesi caricabili
su carro



spazzole

SERIE CT 3300

Lavatrici verticali con parte superiore chiusa



CT 3300/500/4S	eu	0,5 - 5 m/min	400xH100 mm*	3.300 mm	3 - 25 mm opt. 3 - 40 mm	23**	9.440x2.570 xH4.290 mm	500 Kg opt. 800 Kg	4
	us	19.7 - 197 "/min	15.7xH3.9 "**	129.9 "	1/8 - 1 " opt. 1/8 - 1.6 "		371.6x101.1 xH168.8 "	1,102 lbs opt. 1,764 lbs	

CT 3300/500/6S	eu	0,5 - 5 m/min	400xH100 mm*	3.300 mm	3 - 25 mm opt. 3 - 40 mm	23**	10.160x2.570 xH4.290 mm	500 Kg opt. 800 Kg	6
	us	19.7 - 197 "/min	15.7xH3.9 "**	129.9 "	1/8 - 1 " opt. 1/8 - 1.6 "		400x101.1 xH168.8 "	1,102 lbs opt. 1,764 lbs	

* altre e richiesta
** standard (può variare in base ad eventuali optional inclusi)

CTS

SERIE

LAVATRICI VERTICALI CON PARTE SUPERIORE CHIUSA

I modelli Lattuada della serie CTS sono lavatrici dedicate a vetrerie con **importanti produzioni di grandi lastre e forti spessori.**



3 - 60/80 mm
1/8 - 2.3/3.1 "



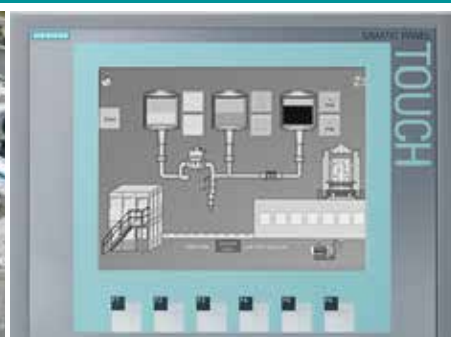
400xH100
15.7x3.9 "



800/1,500 kg
1,764/3,306 lbs

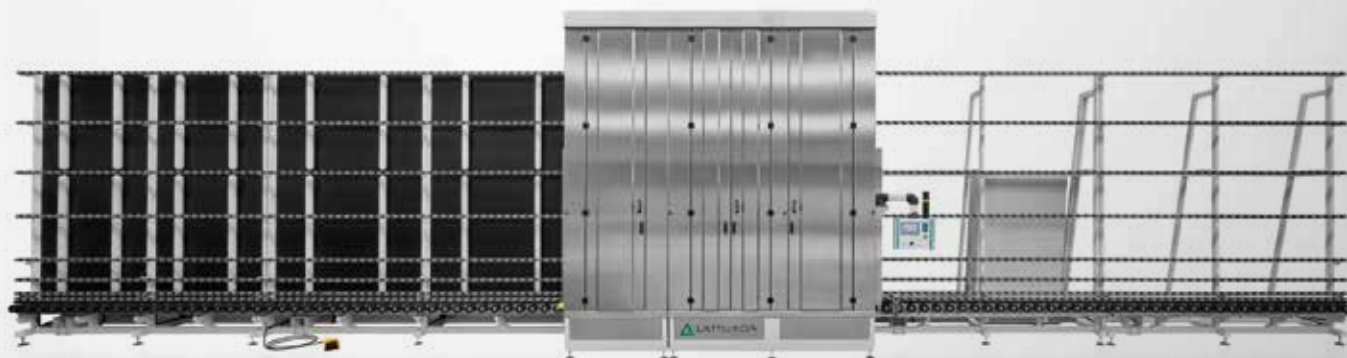


4/6




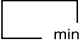
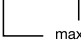


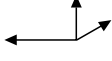


SERIE CTS 2600 | CTS 3300

Lavatrici verticali
con **parte superiore chiusa**




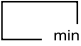
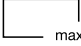
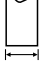




SERIE CTS 2600

Lavatrici verticali con parte superiore chiusa

									
CTS 2600 800/4s	eu	0,5 - 5 m/min	400xH100 mm*	2.600 mm	3 - 60 mm	23**	7.950x2.570 xH3.590 mm	800 Kg opt. 1.000 Kg	4
	us	19.7 - 197 "/min	15.7xH3.9 "**	102.3 "	1/8 - 2.3 "		321.9x101.1 xH141.3 "	1,764 lbs opt. 2,204 lbs	
CTS 2600 800/6s	eu	0,5 - 5 m/min	400xH100 mm*	2.600 mm	3 - 60 mm	23**	8.670x2.570 xH3.590 mm	800 Kg opt. 1.000 Kg	6
	us	19.7 - 197 "/min	15.7xH3.9 "**	102.3 "	1/8 - 2.3 "		341.3x101.1 xH141.3 "	1,764 lbs opt. 2,204 lbs	
CTS 2600 1500/4s	eu	0,5 - 5 m/min	400xH100 mm*	2.600 mm	3 - 80 mm	23**	8.780x2.585 xH3.590 mm	1.500 Kg opt. 2.000 Kg	4
	us	19.7 - 197 "/min	15.7xH3.9 "**	102.3 "	1/8 - 3.1 "		345.6x101.7 xH141.3 "	3,306 lbs opt. 4,409 lbs	
CTS 2600 1500/6s	eu	0,5 - 5 m/min	400xH100 mm*	2.600 mm	3 - 80 mm	23**	9.120x3.590 xH3.590 mm	1.500 Kg opt. 2.000 Kg	6
	us	19.7 - 197 "/min	15.7xH3.9 "**	102.3 "	1/8 - 3.1 "		359x101.7 xH141.3 "	3,306 lbs opt. 4,409 lbs	

SERIE CTS 3300

Lavatrici verticali con parte superiore chiusa

									
CTS 3300 800/4s	eu	0,5 - 5 m/min	400xH100 mm*	3.300 mm	3 - 60 mm	23**	9.440x2.570 xH4.290 mm	800 Kg opt. 1.000 Kg	4
	us	19.7 - 197 "/min	15.7xH3.9 "**	129.9 "	1/8 - 2.3 "		371.6x101.1 xH168.8 "	1,764 lbs opt. 2,204 lbs	
CTS 3300 800/6s	eu	0,5 - 5 m/min	400xH100 mm*	3.300 mm	3 - 60 mm	23**	10.160x2.570 xH4.290 mm	800 Kg opt. 1.000 Kg	6
	us	19.7 - 197 "/min	15.7xH3.9 "**	129.9 "	1/8 - 2.3 "		400x101.1 xH168.8 "	1,764 lbs opt. 2,204 lbs	
CTS 3300 1500/4s	eu	0,5 - 5 m/min	400xH100 mm*	3.300 mm	3 - 80 mm	23**	10.270x2.585 xH4.290 mm	1.500 Kg opt. 2.000 Kg	4
	us	19.7 - 197 "/min	15.7xH3.9 "**	129.9 "	1/8 - 3.1 "		404.3x101.7 xH168.8 "	3,306 lbs opt. 4,409 lbs	
CTS 3300 1500/6s	eu	0,5 - 5 m/min	400xH100 mm*	3.300 mm	3 - 80 mm	23**	10.610x2.585 xH4.290 mm	1.500 Kg opt. 2.000 Kg	6
	us	19.7 - 197 "/min	15.7xH3.9 "**	129.9 "	1/8 - 3.1 "		417.7x101.7 xH168.8 "	3,306 lbs opt. 4,409 lbs	

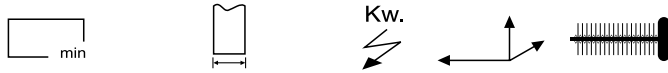
* altre e richiesta ** standard (può variare in base ad eventuali optional inclusi)



ACCESSORI

LAVATRICI VERTICALI

Lavatrice applicata sul braccio di uscita di molatrici e bisellatrici, permette di ottenere la completa pulizia e asciugatura dei bordi lavorati delle lastre.



OT 300	eu	300x300 mm*	pari all'apertura carro del modello su cui viene montata	2 **	550x600 xH770 mm	2
	us	11.8x11.8 **			21.6x23.6 xH30.3 "	
* altre e richiesta ** standard (può variare in base ad eventuali optional inclusi)						

PANNELLO

OPERATORE TOUCH-SCREEN

Pannello per il controllo e la gestione di tutte le fasi di lavoro

